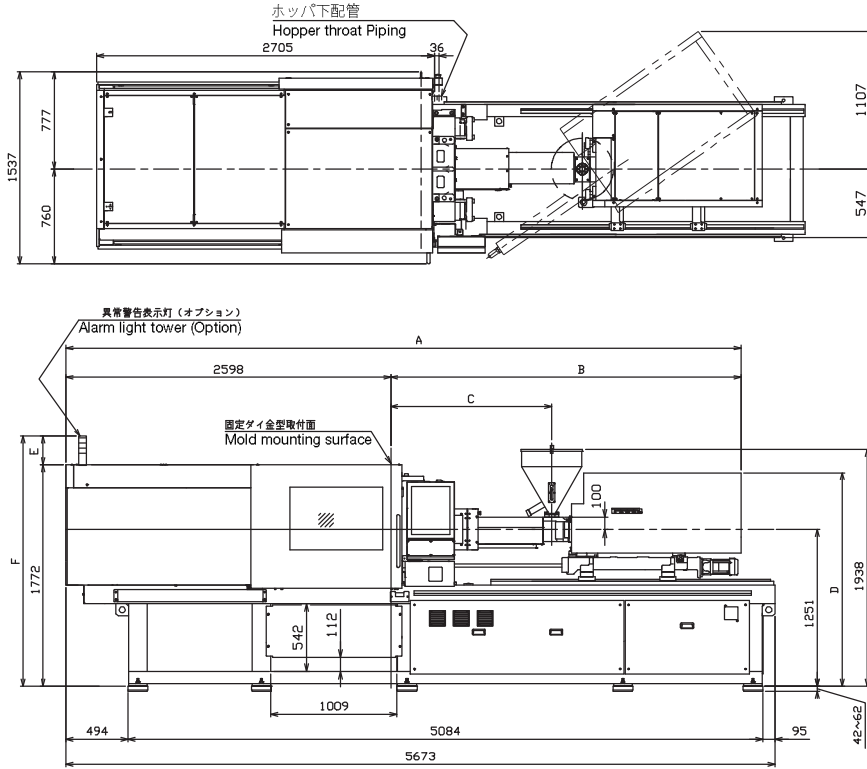
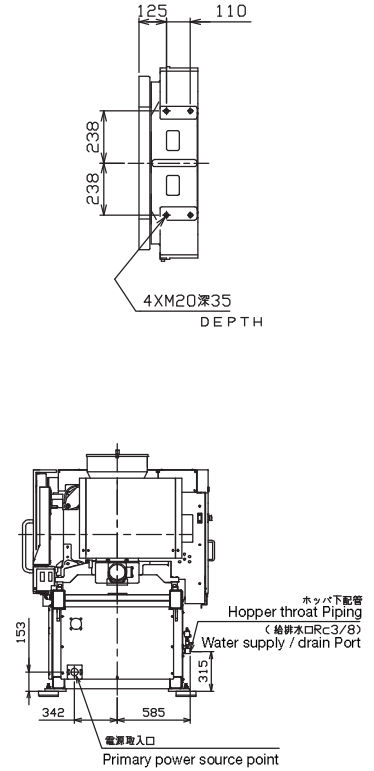


# EC180SXIII

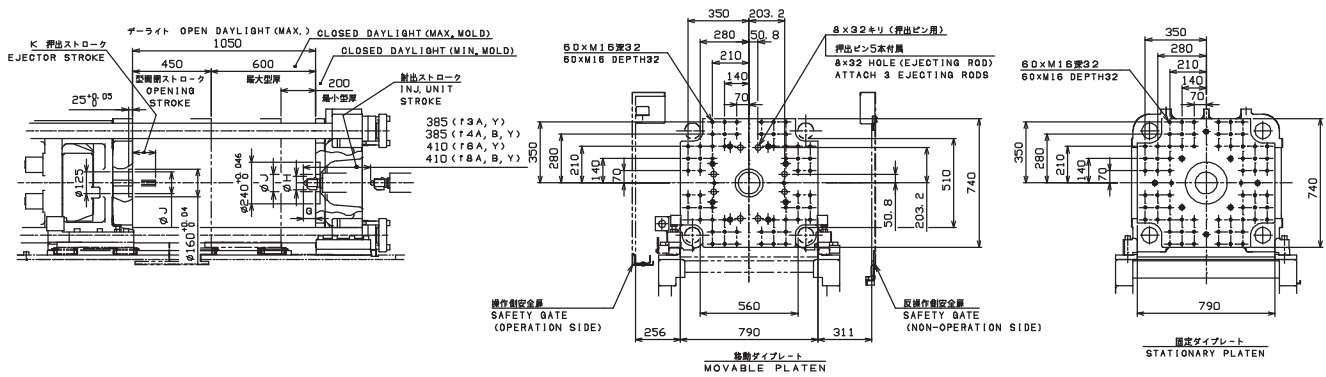
## ◆外形図 General view



## ◆取出機取付部 Take-out robot mounting surface



## ◆金型取付関係図 Mold mounting space



射出ユニット Injection Unit	A	B	C	D
i4A,Y	5402	2804	1289	1707
i4B	5506	2908	1393	1707
i8A,Y	5958	3360	1527	1791
i8B	6062	3464	1631	1791

異常警告表示灯 (オプション) Alarm light lower (Option)		
段数 Number of stages	E	F
1	146	1918
3	228	2000

ノズル突出量 (G) NOZZLE PROJECTION	
標準 (STD)	65
13A	100
2	135 (OPTION)

ノズルヒーター外径 (H) OUTSIDE DIAMETER OF NOZZLE HEATER	
13A	80
2	

ロケツト穴径 (J) LOCATING RING HOLE DIAMETER	
標準 (STD)	φ125 <sup>+0.040</sup> / <sub>0</sub>
選択仕様 (OPTION)	φ100 <sup>+0.030</sup> / <sub>0</sub>
	φ120 <sup>+0.040</sup> / <sub>0</sub>
	φ160 <sup>+0.040</sup> / <sub>0</sub>

φ160の場合、移動ダイ側はロケツトリング無しとなります。  
IN CASE OF φ160 DIAMETER HOLE, MACHINE WILL NOT HAVE LOCATE RING ON MOVABLE SIDE.

射出ストローク (K) EJECTOR STROKE	
標準 (STD)	130
選択仕様 (OPTION)	180